



ГРАД СРЕМСКА МИТРОВИЦА

Светог Димитрија 13

www.sremskमितrovica.rs

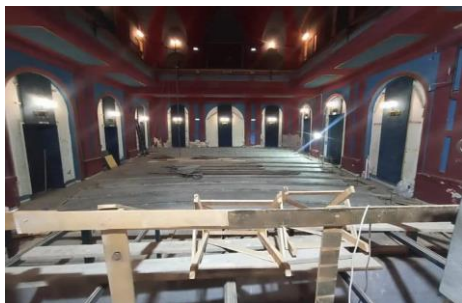
22000 Сремска Митровица, Србија

ПРИХОДИ И РАСХОДИ БУЏЕТА ЗА ЈУН

Сви износи су изражени у хиљадама динара

Годишњи план прихода RSD **4.745.435**

Годишњи план расхода RSD **4.745.435**



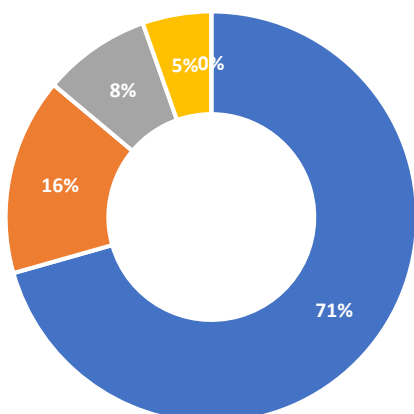
АКТУЕЛНО:
Реконструкција Позоришта
"Добрица Милутиновић" у
Сремској Митровици

За детаљније информације о подацима објављеним у овом извештају грађани се могу

Телефон : +381 (0) 22 610 566

E mail : zameniksm@sremskमितrovica.org.rs

ПРИХОДИ БУЏЕТА ЗА ЈУН



- Приходи од пореза, такси и накнада
- Донације и трансфери
- Приходи и примања од имовине
- Остали приходи и примања
- Примања од задуживања

Сви износи су изражени у хиљадама динара

УКУПНИ ПРИХОДИ И ПРИМАЊА

373.391



Приходи од пореза, такси и накнада

263.629

Порез на имовину	39.699
Фирмарина	913
Порез на зараде	202.685
Остало	20.332



Донације и трансфери

57.906

Донације међународних организација и држава	-
Трансфери од Републике и АП	57.906



Приходи и примања од имовине

31.666

Примања од продаје имовине	3.002
Остали приходи и примања од имовине	28.664



Остали приходи и примања

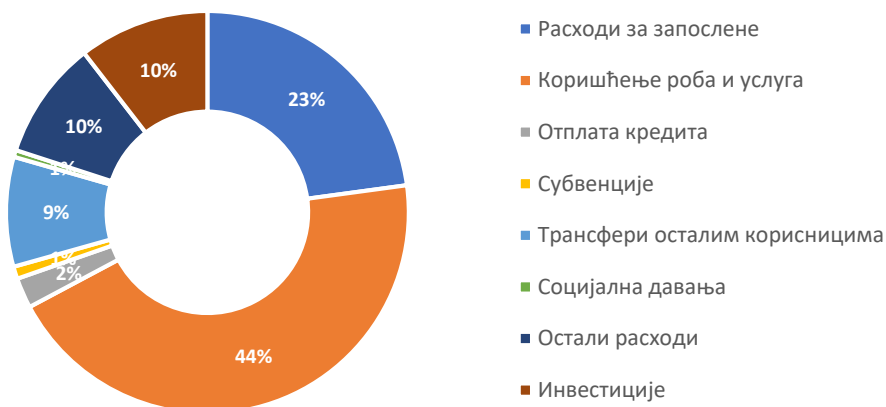
20.190



Примања од задуживања

-

РАСХОДИ БУЏЕТА ЗА ЈУН



Сви износи су изражени у хиљадама динара

УКУПНИ РАСХОДИ И ДАВАЊА

372.054



Расходи за запослене

85.015

Бруто плате

81.932

Остали расходи за запослене

3.083



Коришћење роба и услуга

165.047



Отплата кредита

9.076



Субвенције

3.682

Субвенције јавним предузећима

-

Субвенције привреди

2.600

Остале субвенције (пољопривреди, регионалном центру за

1.082



Трансфери осталим корисницима

32.775



Социјална давања

2.053



Остали расходи

35.423



Инвестиције

38.983

Образложење прихода и примања



Приходи од пореза, такси и накнада

порези на доходак, непокретности, имовину, заоставштину, наслеђе и поклон, финансијске и капиталне трансакције и остали порези, таксе и накнаде на употребу добара



Донације и трансфери

текући и капитални трансфери из републичког буџета и донације међународних организација и држава



Приходи и примања од имовине

прилив од продаје и издавања имовине локалне самоуправе и камате које локална самоуправа наплати за своје депозите



Остали приходи и примања

сви приливи који нису обухваћени у осталим категоријама прихода локалне самоуправе



Примања од задуживања

прилив новца од кредита које локална самоуправа подиже код пословних банака или од емитовања општинских обвезница

Образложење расхода и давања



Расходи за запослене

плата, порези и доприноси на плату, (управа, установе културе, предшколске установе, установе из области туризма, месне заједнице и сл.)



Коришћење роба и услуга

набавка робе и услуга потрбних за нормално функционисање локалне самоуправе (сталне трошкове, путне трошкове, услуге по уговору, специјализоване услуге, трошкове материјала и текуће поправке и одржавање)



Отплата кредита

отплата кредита код пословних банака



Субвенције

помоћ привреди и јавним нефинансијским предузећима и организацијама



Трансфери осталим корисницима

дотације и трансфери осталим нивоима власти



Социјална давања

средства која локална самоуправа додељује у оквиру програма помоћи угроженим категоријама становништва, студентске стипендије, новчана помоћ мајкама за новорођену децу и др.



Остали расходи

приказују расходе за порезе, таксе, новчане казне, као и дотације организацијама цивилног друштва и политичким партијама



Инвестиције

трошкови улагања у инфраструктуру, капиталне објекте и сл.